

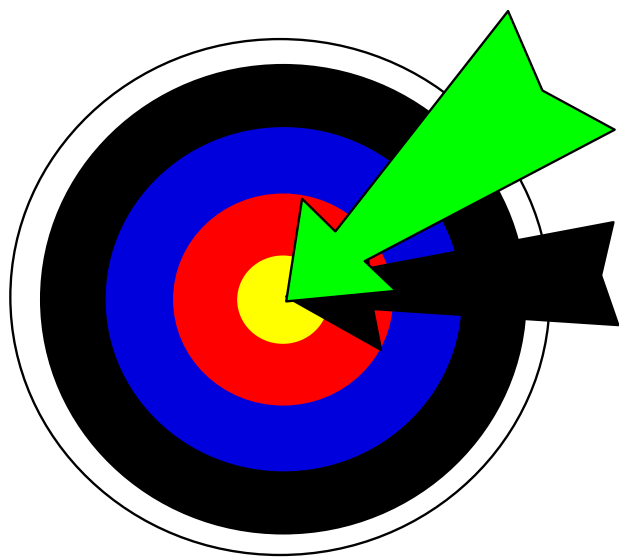


*Il Diabete nella
nostra Valle:
facciamo il punto...*

Donata Richini

Capo di Ponte, 25 marzo 2012

Obiettivo della mia presentazione



**in Vallecamosonica:
cosa facciamo per il
diabete?
abbiamo dati?
quali dati?
quanto buoni i dati?**



PARLAMENTO EUROPEO

2009 - 2014

Documento di seduta

12.3.2012

PROPOSTA DI RISOLUZIONE COMUNE

presentata a norma dell'articolo 110, paragrafo 4, del regolamento

In sostituzione delle proposte di risoluzione presentate dai gruppi

S&D (B7-0145/2012)

ALDE (B7-0146/2012)

PPE (B7-0147/2012)

GUE/NGL (B7-0148/2012)

sulla lotta al dilagare del diabete nell'UE

9. invita gli Stati membri a garantire che **i pazienti abbiano costantemente accesso**, nelle cure primarie e secondarie, **a equipe interdisciplinari altamente qualificate** nonché a terapie e tecnologie per il diabete, ivi incluse le **applicazioni di sanità elettronica** (e-health); li invita altresì ad **aiutare i pazienti a conseguire e mantenere le capacità e le conoscenze necessarie per essere in grado di gestire quotidianamente la malattia in modo competente e autonomo**;

4. invita la Commissione a elaborare criteri e metodi comuni standardizzati per la **raccolta di dati sul diabete** nonché a **coordinare, raccogliere, registrare, controllare e gestire**, in Collaborazione con gli Stati membri, dati epidemiologici esaustivi sul diabete nonché dati economici sui costi diretti e indiretti della prevenzione e della gestione della malattia

L' Unità Operativa Semplice
di
Diabetologia e Malattie del
metabolismo

Ospedale di Vallecamonica

Si presenta

Esine, 13 marzo 2012

nasce nel 1979 a **Darfo**
come Ambulatorio della Medicina

L.R. n.8 1992
viene riconosciuto dalla Regione

Nel 2002 l'ASL formalizza Struttura semplice
con responsabilità a Richini

UOSS di Diabetologia

(DARFO - ESINE - PISOGLNE - EDOLO)

Certificazione di Qualità ISO (2004)

Accreditamento professionale
all'eccellenza tra pari

(nel 2007 con visita di sorveglianza e riconferma fino al 2013)

La nostra Mission

Garantire

la qualità dell'Assistenza Diabetologica
al fine di soddisfare i bisogni,
espressi e non espressi,
dei soggetti diabetici
e di tutti coloro che, a diverso titolo,
operano per migliorare
la qualità della vita dei soggetti diabetici.

efficienza, efficacia, appropriatezza e pertinenza

Attività prevalentemente ambulatoriale

Sedi

Esine ospedale

Darfo distretto

Pisogne distretto

Edolo ospedale

Apertura 5 giorni alla settimana

- mattino sempre visite controllo
- pomeriggio:
 - prime visite
 - diabete gestazionale
 - ambulatorio medicazioni piede
 - certificazioni patente

Day Hospital

Microinfusori

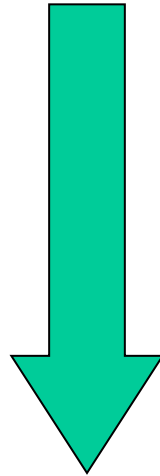
Ricovero

Diabete T1 di prima diagnosi
Diabete in scompenso metabolico
Ulcere neuropatiche o ischemiche
piede diabetico

**Una sezione
dedicata
ai pazienti con diabete**

4 letti uomini

9 letti donne



Educazione terapeutica
Medicazioni



Tp antibiotica ev con piperacillina + tazobactam.

Disarticolazione 4° dito piede sx e asportazione dei tessuti necrotici

Medicazioni ambulatoriali con collagenasi poi con schiuma in poliuretano e idrocolloidi





Diabetici in Valle 5119 con prevalenza 4,9%

Dati dell'UOSS di DMM

Pazienti attivi

Prime visite 2011
408

3139

fuori ASL 267

56.1%

15 settembre 2007

Processo di Gestione integrata

448 pazienti

Tutte le persone con Diabete
dovrebbero avere un primo inquadramento
dalla Diabetologia

... *ma* ...

problemi e possibili soluzioni

- Tempi d'attesa per prima visita
- Incremento pazienti in Gestione integrata
- Sviluppo telemedicina

Informatizzazione e scarico dati

Eurotouch

Ospedale e distretti in rete

**Versione WEB → MMG
→ SISS**

Misurare per confrontarsi e crescere

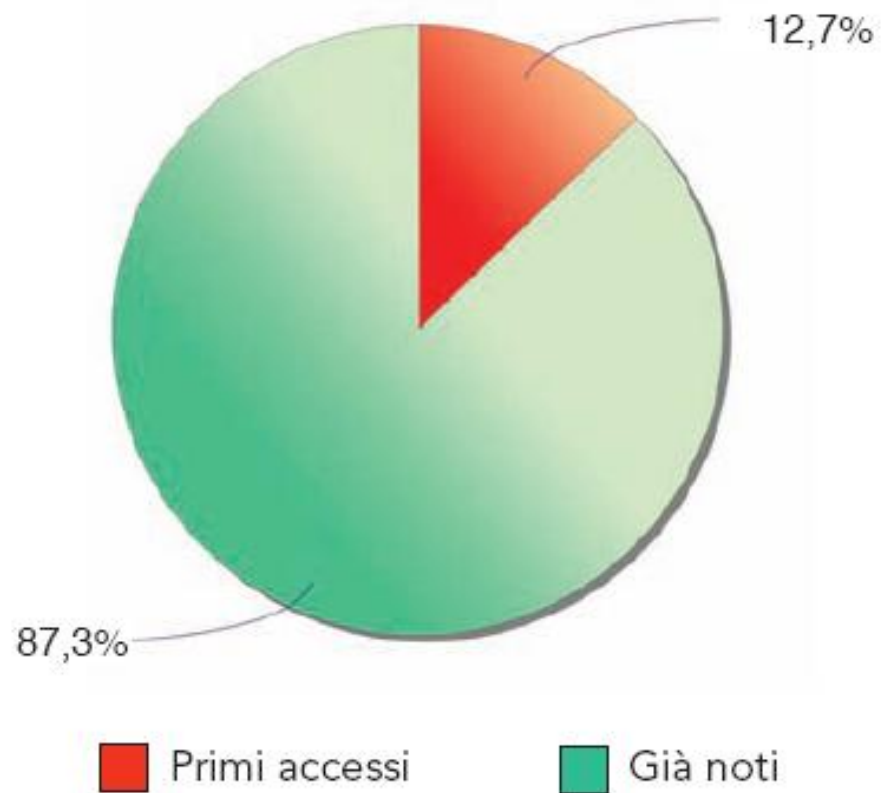
UOSS di DMM

partecipa

fin dalla prima edizione

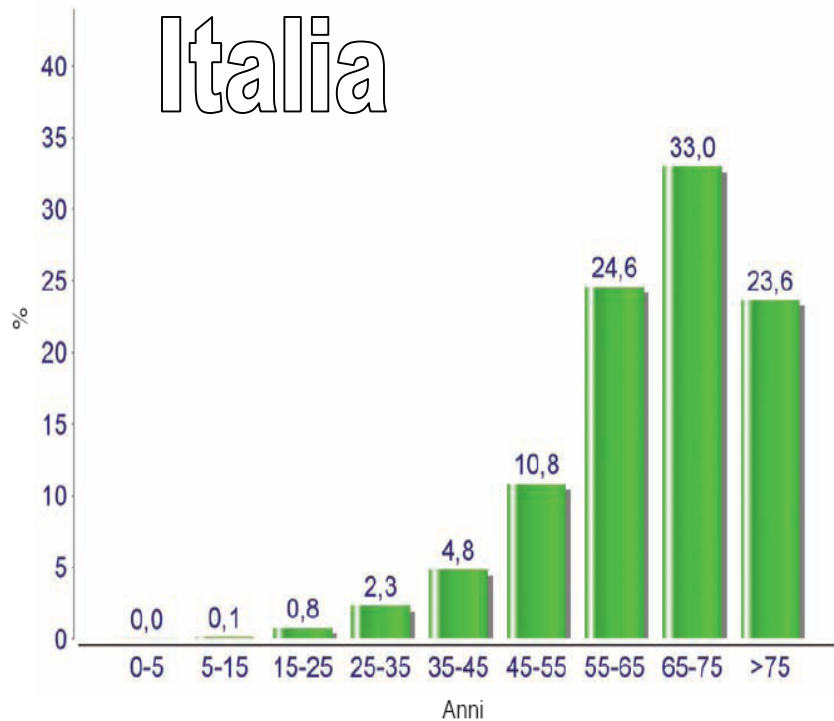


Primi accessi su totale visti nel periodo

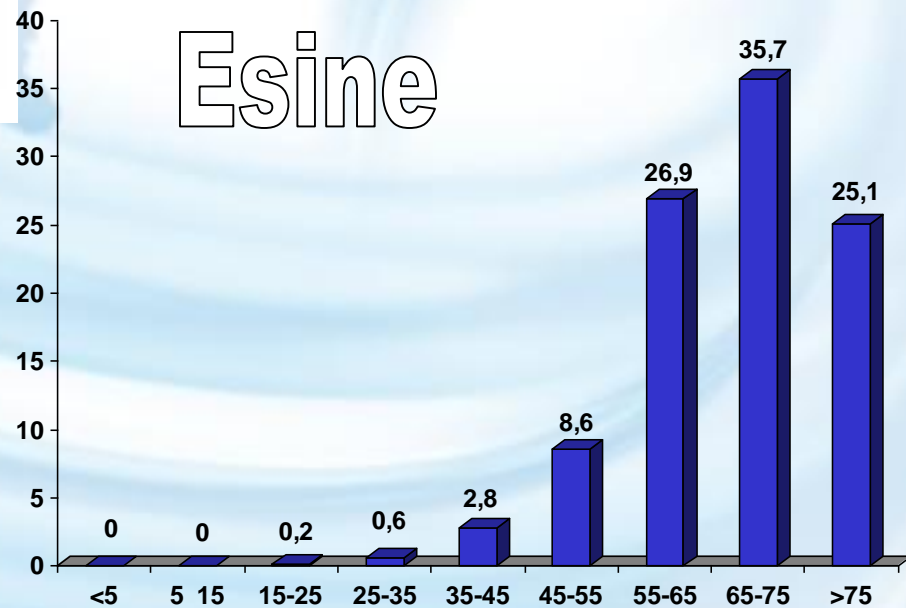


408 prime visite → 13%

Italia



Esine



Numero medio di visite/anno per gruppi di trattamento

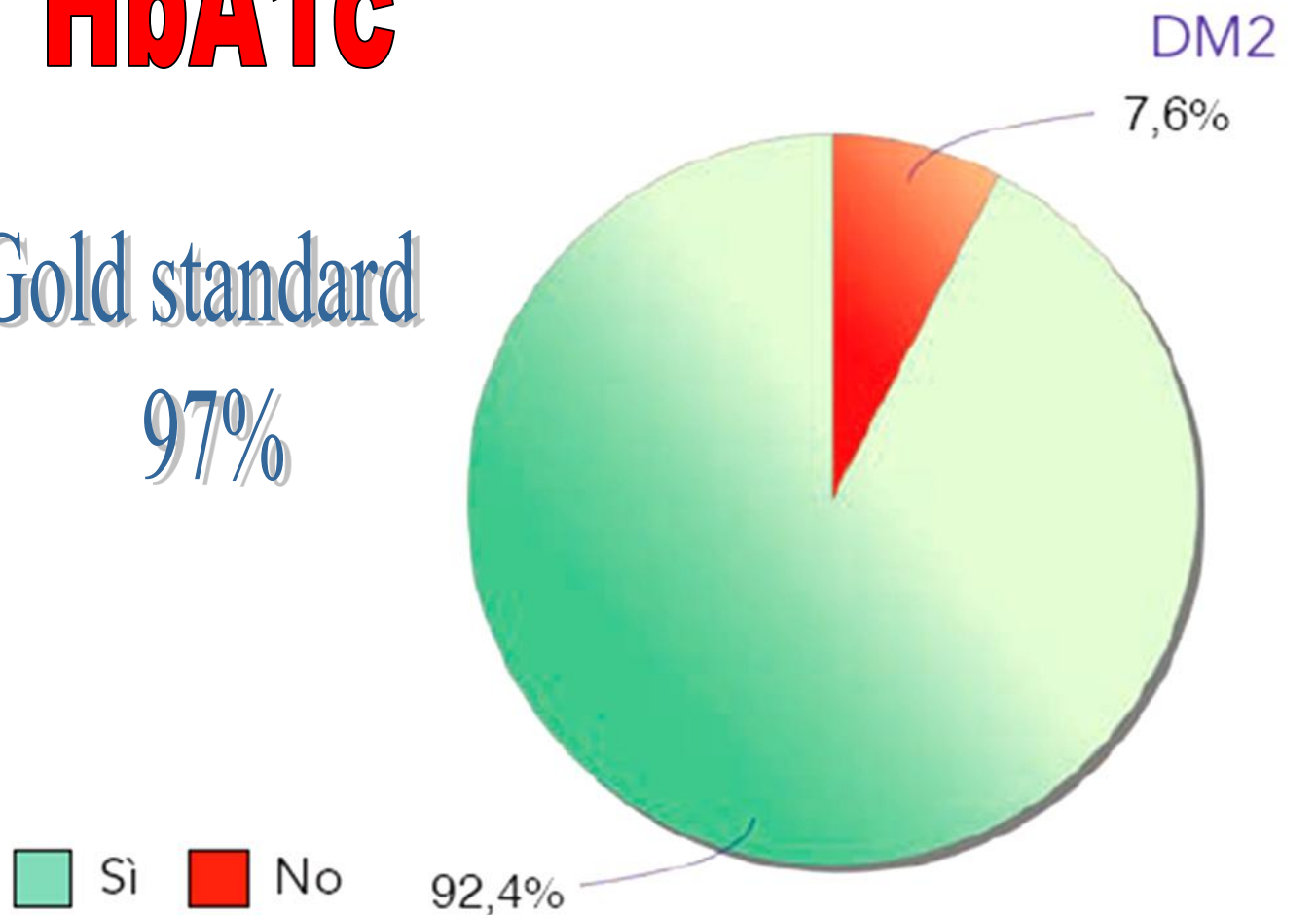
Italia

Esine

	DM2	
Solo dieta	1,76	1,73
Iporali	2,03	2,21
Insulina	2,50	2,47
Iporali + Insulina	2,62	2,64

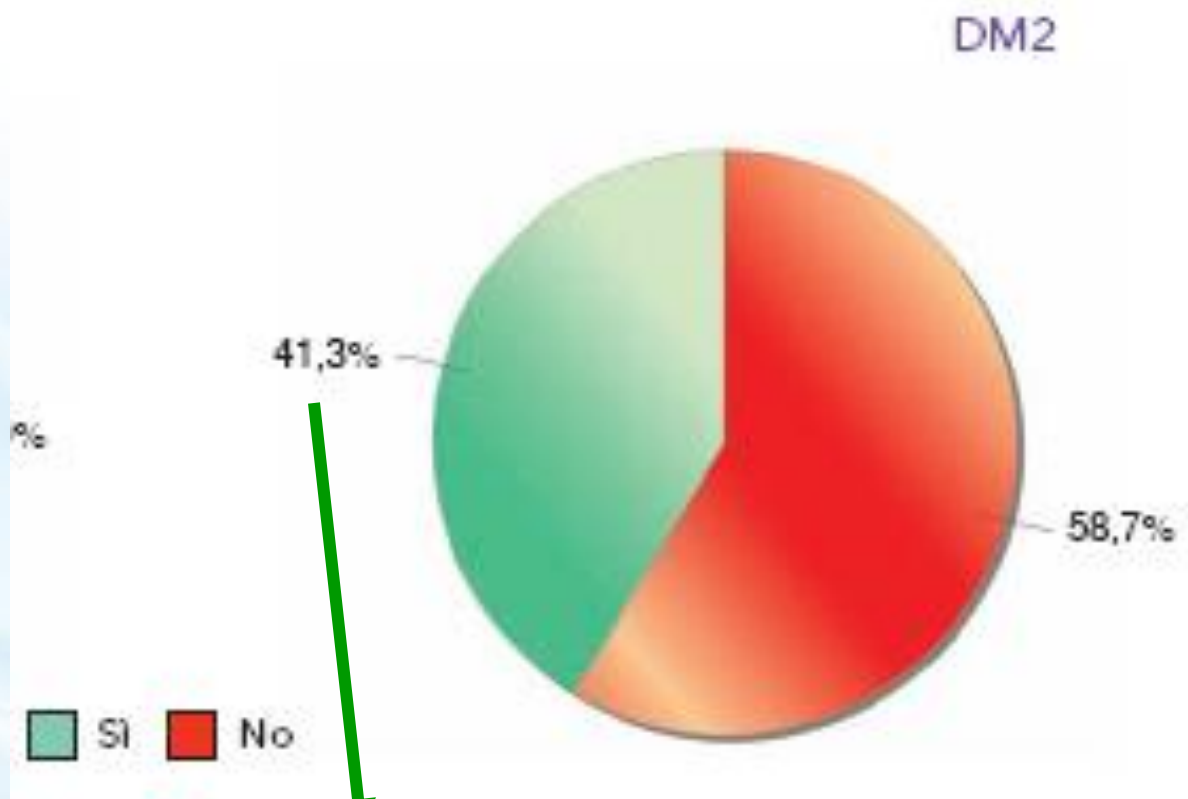
HbA1c

Gold standard
97%



97,87 Esine

Microalbuminuria



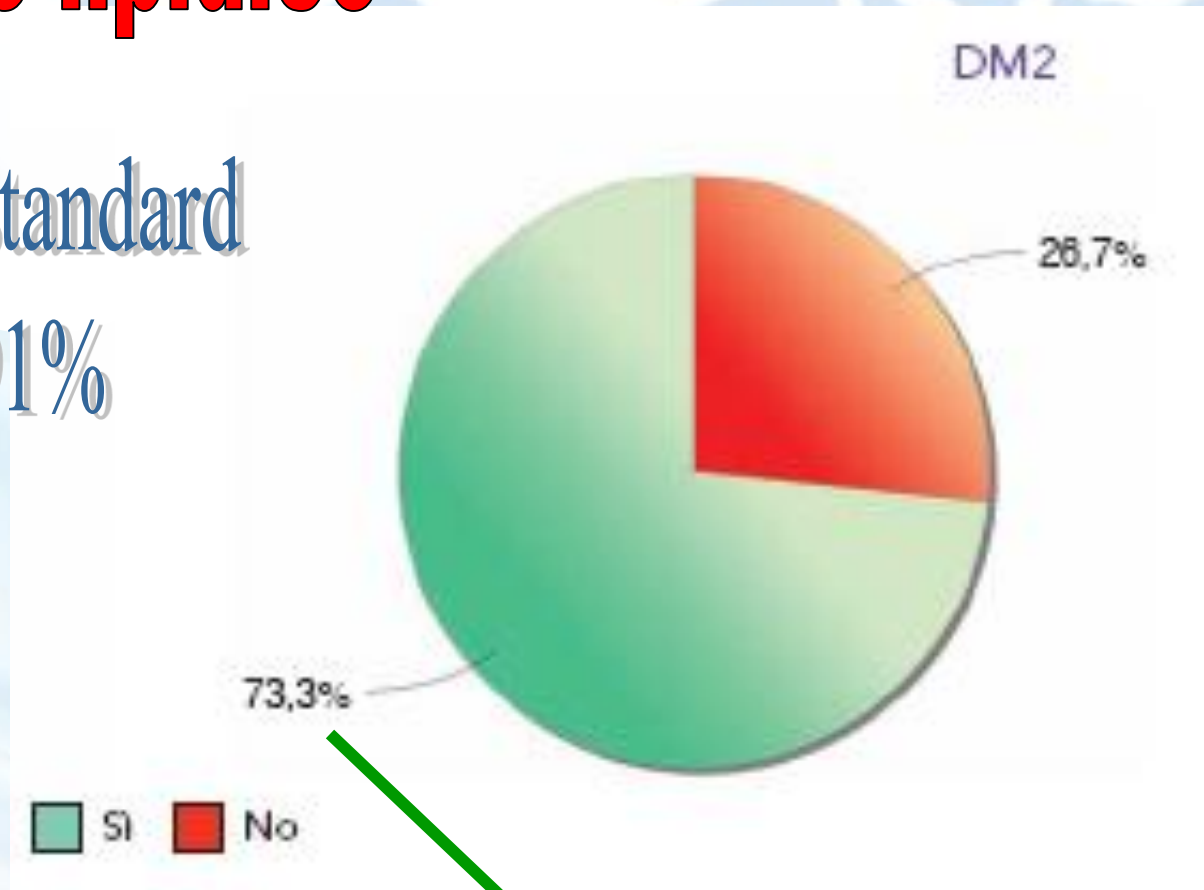
89,58 Esine

Gold standard
73%

Assetto lipidico

Gold standard

91%

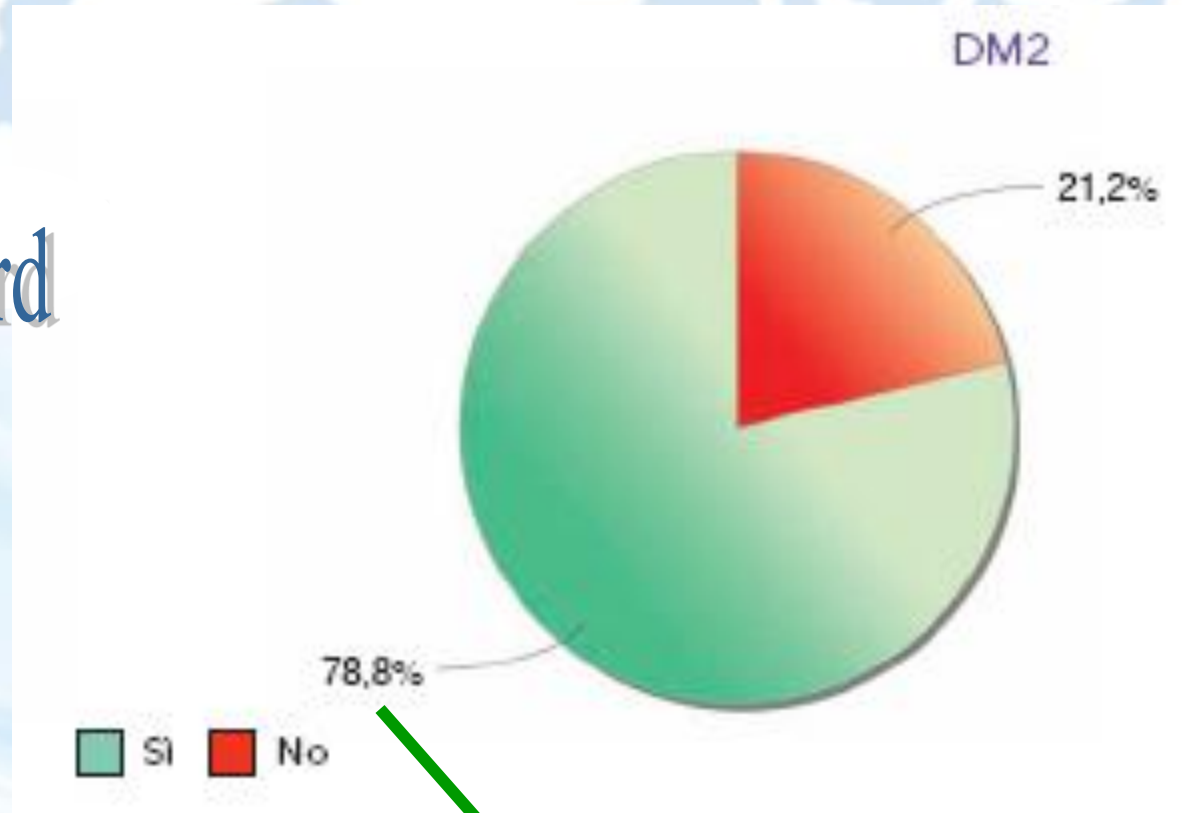


88.34 Esine

PA

Gold standard

96%



98,63 Esine

Piede

Gold standard

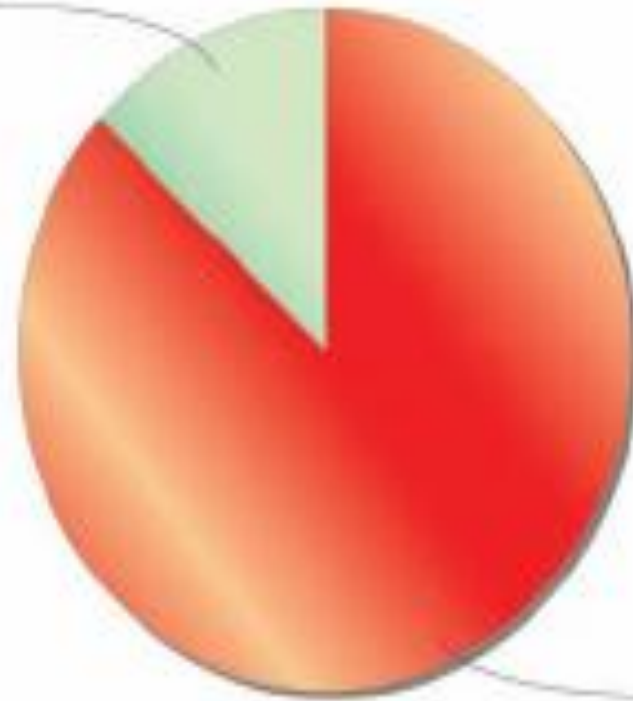
22%

32,43 Esine

Si No

DM2

13,1%

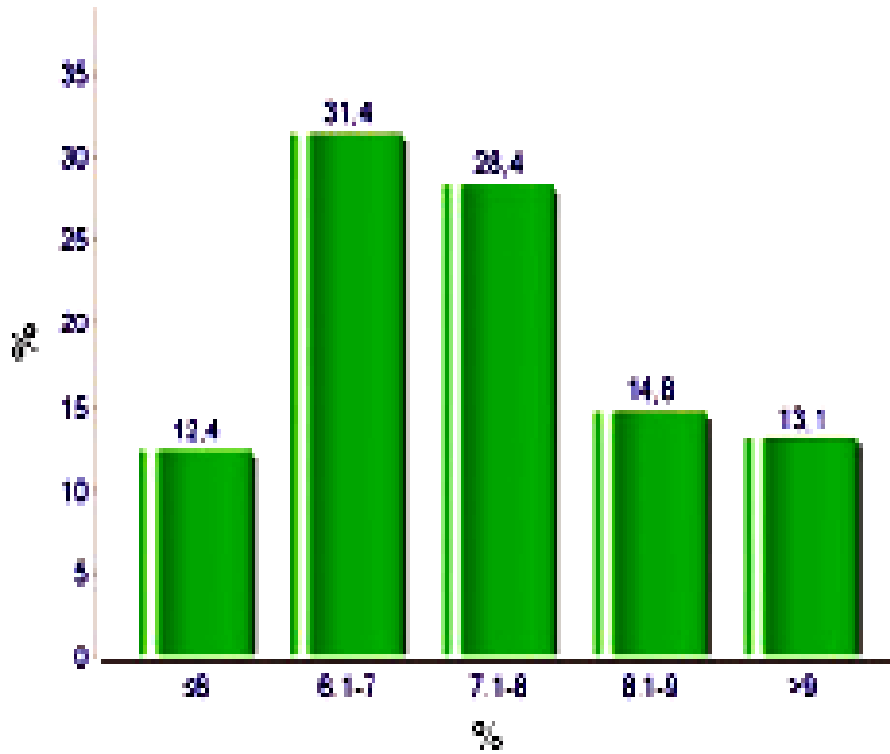


86,9%

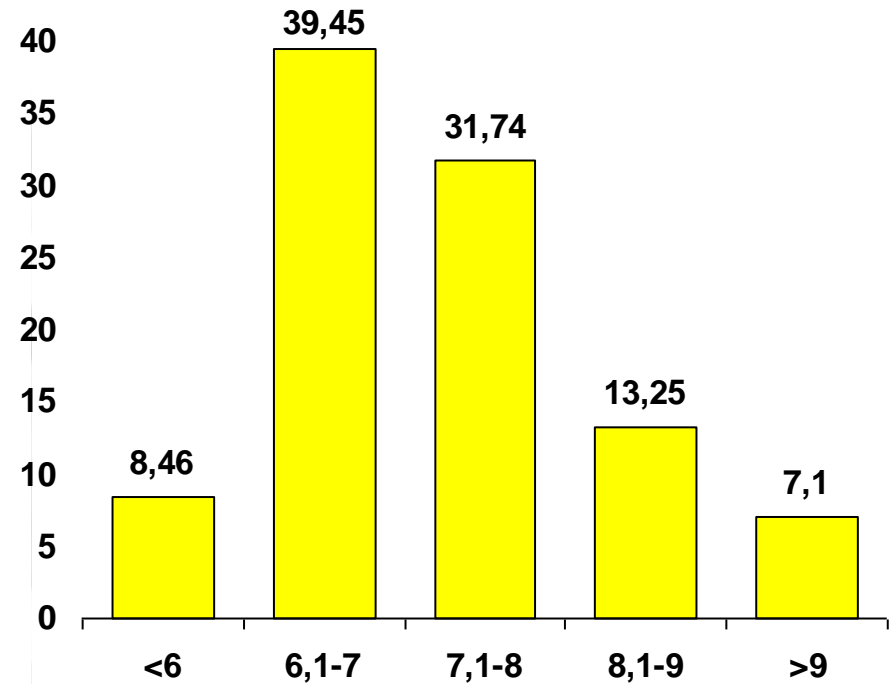
indicatore di esito

HbA1c

DM2



Italia



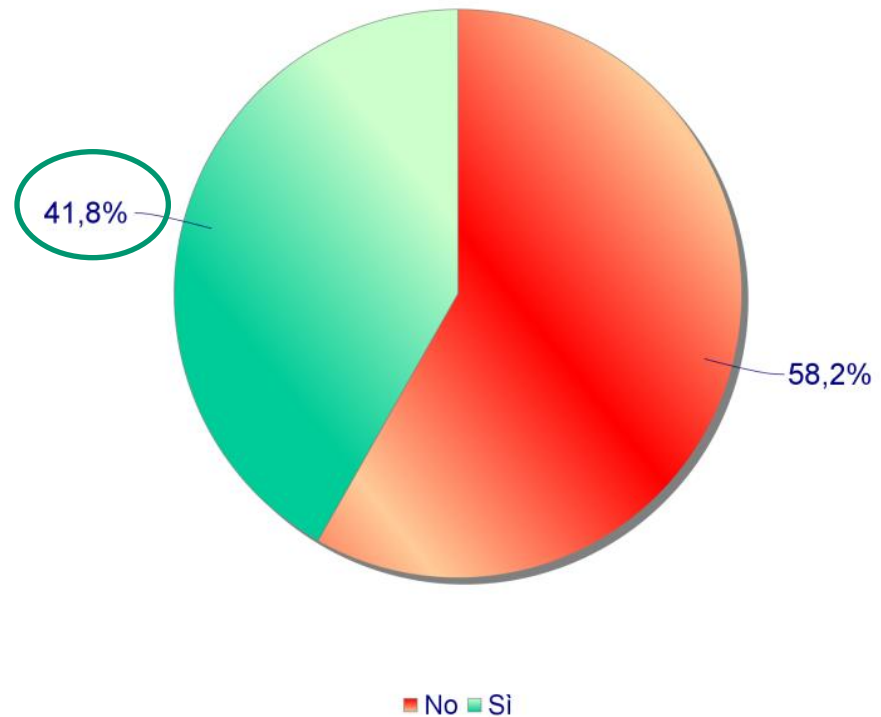
Esine

indicatore di esito

LDL-col

61,52

Esine

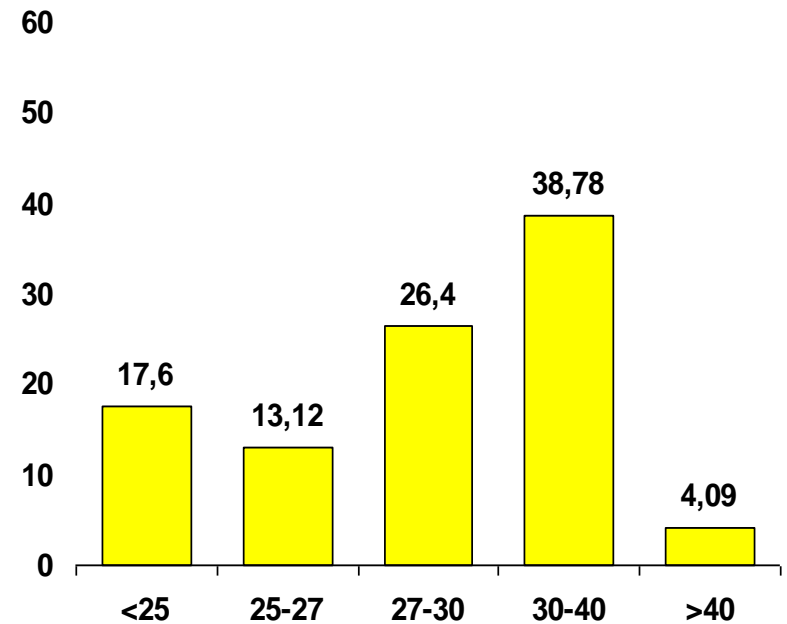
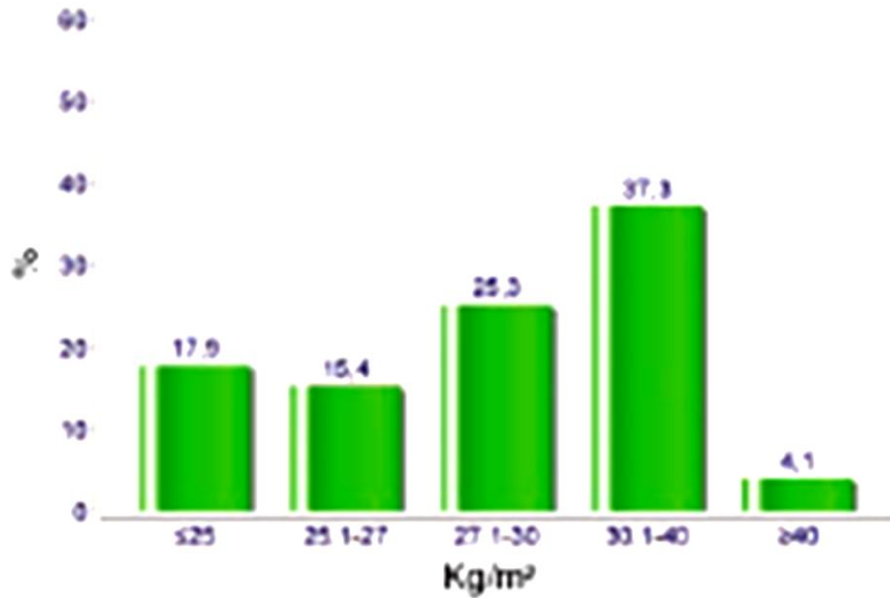


Italia

indicatore di esito

BMI

DM2



Italia

Esine

Indice Q

DM2



al team diabetologico,
ai colleghi sul territorio
e soprattutto alla @DCS

Grazie!